

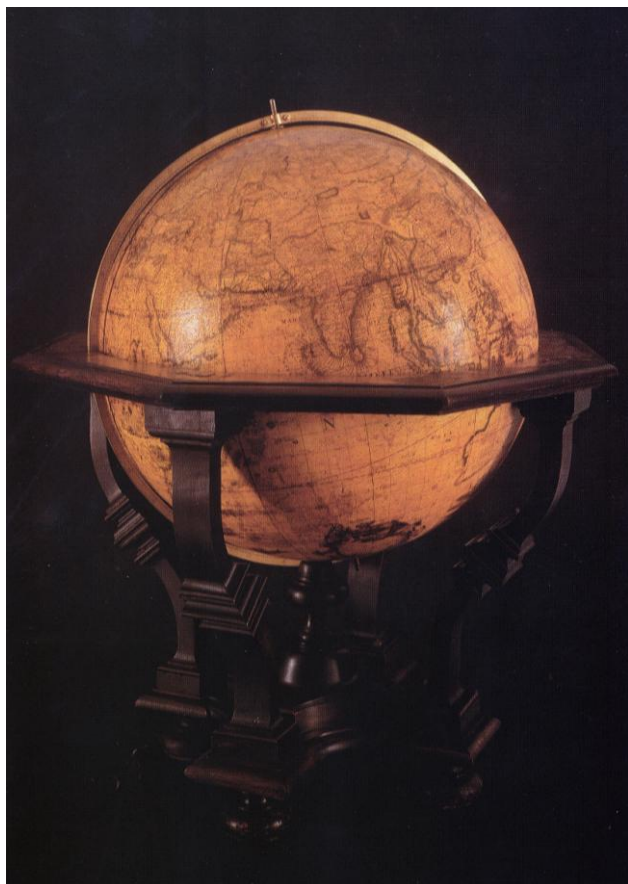
## Globum hujusmodi Terraqueum

## Globum hujusmodi Coelestem

Vincenzo Coronelli (1650-1718)

1696, diametro cm. 45

Genova, Biblioteca Franzoniana



rosa dei venti, diversa però da quelle solite riferentesi ai XXXII nomi dei venti usati dagli Olandesi e dagli Italiani. Accanto alla dedicatoria presso la Nuova Zelanda è l'asterisco che segna l'antipodo di Venezia. Nel "Mare del Sud" presso la "Nuova Hollanda" c'è lo stemma reale d'Inghilterra con il motto: "Hony soit qui mal y pense".

Il globo celeste è perfetto compagno del terrestre e porta la dedicatoria fra l'Ariete e la Fenice.

I nomi delle costellazioni sono in italiano, latino e greco ed in latino i nomi delle stelle; le altre iscrizioni sono in italiano e di esse molte indicano l'apparizione di comete.

*Bibliografia:* E. Olivieri, *Il Coronelli e la Liguria*, in *Studi e ricerche di Geografia*, II (1979), pp. 100-116; C. Paolucci (a cura di), *Il mare via del Vangelo*, Esposizione Internazionale Specializzata Colombo '92 (Genova, 15 maggio - 15 agosto 1992), Padiglione della Santa Sede, Catalogo della Mostra, Genova, 1992, pp. 140-141, scheda n. 33, figg. 33a, 33b.

La copia di Globi Coronelliani, di un piede e mezzo di diametro, appartenenti all'edizione veneta del 1696, provengono dalla famiglia dei marchesi Franzoni, di cui un discendente, l'abate Paolo Gerolamo di Domenico (1708-1778), aprì in Genova, nel 1759, la prima biblioteca pubblica della città, ancor oggi denominata Franzoniana.

Le sfere, collocate su supporti originali di legno nero, sono interamente vuote e costruite in cartapesta ricoperta di gesso su cui si trovano applicati i fusi di carta stampata. Come tutti i globi coronelliani, questi presentano un medaglione con dedica al Re d'Inghilterra Guglielmo III sia nel terrestre che nel celeste. Sulle sfere sono applicati 12 fusi interrotti a 80° lat. nord sud, per la delimitazione delle calotte polari. Il globo terrestre non presenta grandi differenze rispetto all'edizione del 1688 se non per ciò che riguarda la dedicatoria e per la maggior concisione delle leggende e delle raffigurazioni simboliche, essendo di dimensioni minori.

Si nota inoltre una scritta sulla navigazione di Magellano ed al Polo antartico si intravede una

